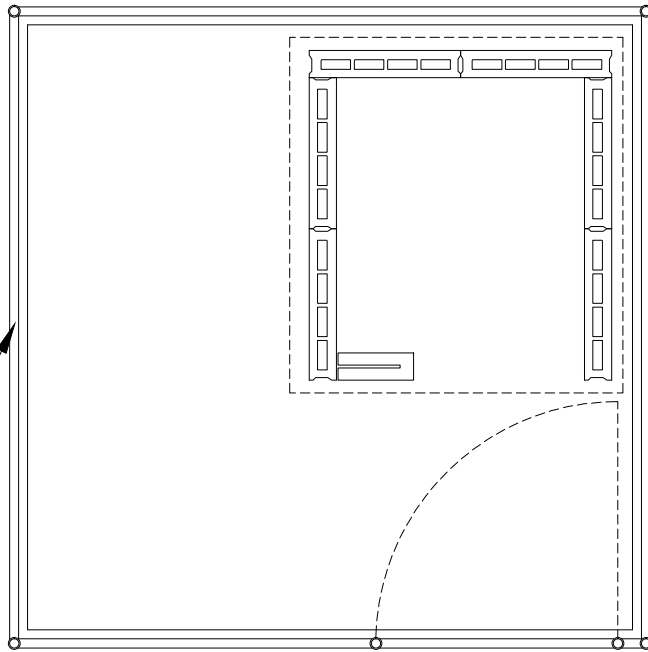


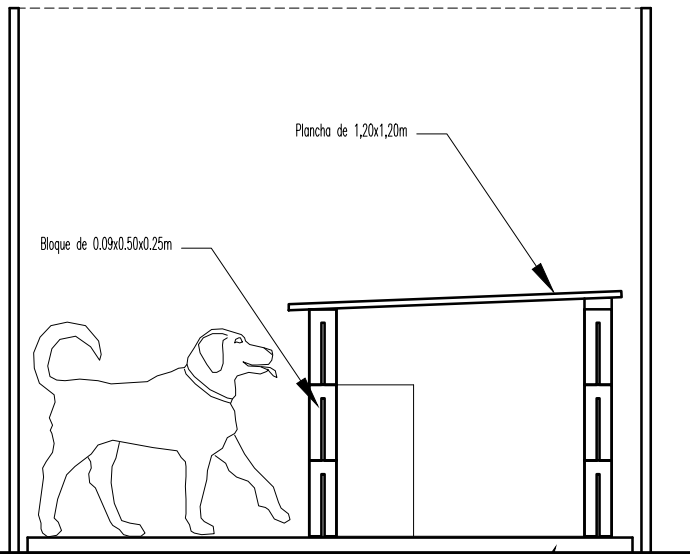
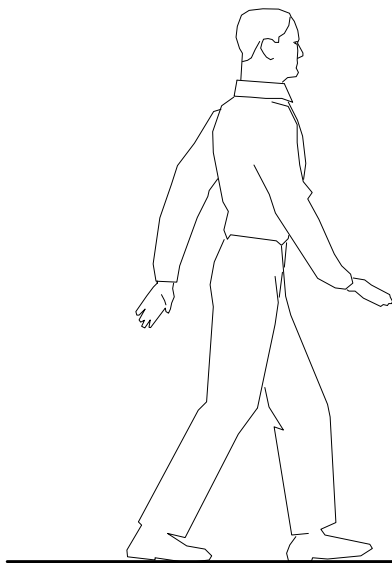
PRECIOS DE REFERENCIA

Plancha de 1,20x1,20m 7€ /m2
 Bloque de 0.09x0.50x0.25m 0,80€ unidad

Malla Metálica



PLANTA



Losas de Hormigón

SECCIÓN

EXCMO. AYUNTAMIENTO
 DE TACORONTE



PROYECTO DE:
 CASETA PARA PERROS

PROPIETARIO EXCMO. AYUNTAMIENTO DE TACORONTE

SITUACION MUNICIPIO DE TACORONTE

OFICINA TECNICA MUNICIPAL

PLANTA
 Y SECCION

ESCALA

1:25

FECHA

OCT-2016

CASETAPERRO

HOJA N

01